

Dans le cadre de la saison « Japonismes 2018 : les âmes en résonance », le Musée des Arts Décoratifs souhaite rendre hommage au Japon et à son art, et révèle à cette occasion toute la richesse de ses collections qui illustrent depuis la fin du XIX^e siècle les relations artistiques entre ces deux grandes nations.

« Japon – Japonismes 1867-2018 » met en lumière ce fonds exceptionnel d'art japonais ancien, l'un des plus importants en France, mis en regard avec les créations occidentales japonistes.

L'exposition, enrichie de prêts d'institutions, de créateurs et de collections particulières venues tout spécialement du Japon, dit combien cette fascination réciproque a eu d'expressions pendant plus d'un siècle et demi, et donne, encore aujourd'hui, toute sa vigueur à l'imagination des artistes.

Cet événement permet d'admirer près de 1500 œuvres d'art couvrant une grande variété de médiums artistiques parmi lesquels : objets d'art et de design, créations de mode, arts graphiques, photographies. Il fait également découvrir l'éclectisme des styles, des goûts et des créations qui ont donné tout leur éclat contemporain à ce patrimoine.

As part of the season "Japanisms 2018: Resonating Spirits", the Musée des Arts Décoratifs wishes to pay homage to Japan and its art. It will take this opportunity to reveal the richness of its collections, which illustrate the artistic relationship that has existed between these two great nations since the late nineteenth century.

"Japan - Japanisms: 1867-2018" showcases this exceptional collection of historic Japanese artworks – one of the most important in France – and displays it alongside Western Japanese creations. The exhibition, enriched with objects loaned from other institutions, creators and private collections and brought from Japan especially for the show, demonstrates the extent to which this reciprocal fascination has been expressed over the last century and a half, and how it continues to invigorate artists' imagination even today.

This event offers visitors the opportunity to admire nearly 1,500 works of art spanning a wide variety of artistic media, including art and design objects, fashion creations, graphic arts and photographs.

It also introduces audiences to the eclecticism of styles, tastes and creations that have added to this cultural heritage with their contemporary flair.

— **Musée des Arts Décoratifs**
107 rue de Rivoli, 75001 Paris
+33 (0)1 44 55 57 50
fax : 01 44 55 57 84
madparis.fr

— **Réservation / Reservations**
Achat à l'avance des billets d'accès / *Purchase tickets in advance* / madparis.fr, fnac.com

— **Heures d'ouverture / Opening hours**
Du mardi au dimanche de 11h à 18h / *Tuesday to Sunday from 11am to 6pm*
/ Nocturne : Jeudi de 18h à 21h / *Open late: Thursday from 6pm to 9pm* / Fermé le lundi / *Closed on Monday*

— **Accès / Access**
Métro : Palais-Royal, Tuileries, Pyramides
Bus : 21, 27, 39, 48, 68, 69, 72, 81, 95
Parkings : Carrousel du Louvre, Pyramides

— Accessible par un ascenseur aux personnes à mobilité réduite au 105 rue de Rivoli / *Disabled access via lift at 105 rue de Rivoli*

— Accès gratuit pour les moins de 26 ans membres de l'UE, sauf pour la nef / *Free for members of the European Union under 26 years old (excluding the main hall)*

— Le département pédagogique et culturel organise des visites pour adultes, groupes ou individuels, réservation : +33 (0)1 44 55 59 26 / *the educational and cultural department organise museum tours for adults, groups and individuals, reservations / et des visites-ateliers*

et visites guidées autour d'une exposition pour les jeunes de 4 à 18 ans
réservation : +33 (0)1 44 55 59 25
/ and thematic workshop-tours and guided tours related to an exhibition for 4 to 18 years old, reservations

— **Les amis**
107 rue de Rivoli, 75001 Paris
+33 (0)1 44 55 59 78
assurent en France et à l'étranger le rayonnement des musées et de la bibliothèque / *promote the museums and library in France and abroad*

— **L'espace boutique**
107 RIVOLI ART MODE DESIGN
+33 (0)1 42 60 64 94
ouvert tous les jours de 11h à 18h30, sauf le lundi / *Opening daily from 11am to 6.30pm, closed on Monday* / Nocturne le jeudi de 18h à 21h / *Open late: Thursday from 6pm to 9pm*

— **Le restaurant Loulou**
107 rue de Rivoli, 75001 Paris
+33 (0)1 42 60 41 96
ouvert tous les jours de 12h à 2h
/ Opening daily from midday to 2am

Conception graphique : BETC
Exposition coorganisée par le Musée des Arts Décoratifs avec la Fondation du Japon dans le cadre de Japonismes 2018.



15 Nov 2018
— 03 Mars 2019



Objets
inspirés
1867-2018

MAD

MUSÉE DES ARTS
DÉCORATIFS

Japon
Japonismes



1.

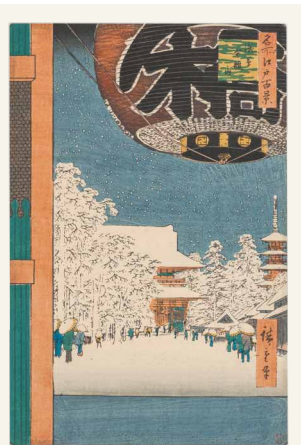
— 1. Vêtement d'armure.
Robe, Japon
Photo : Jean Tholance



2.

— 2. Sori Yanagi,
Butterfly Stool, Tabouret,
Japon, fabriqué par Tendo
Mokko Tokyo, Édition Steph
Simon, 1956
Photo : Jean Tholance

3.



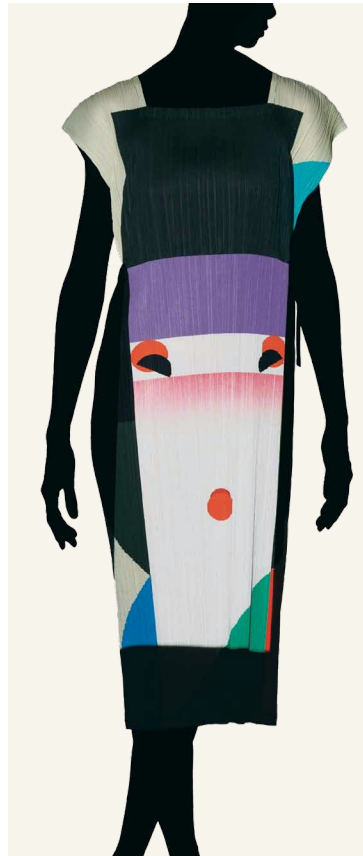
— 3. Ando Hiroshigé,
Le temple de Kinryuzan à Asakusa,
Série des « Cent vues célèbres
d'Edo », Estampe, Japon, 1856
Photo : Jean Tholance



4.

— 4. François-Eugène Rousseau,
Mont Fuji, Vase, Paris, vers 1884
Photo : Jean Tholance

5.



— 5. Issey Miyake,
Ikko Tanaka, Série n° 1,
Printemps/Été 2016
© Issey Miyake INC./photo :
Francis Giacobetti

6.



— 6. Genlis et Rudhard,
Vase, Paris, vers 1863
Photo : Jean Tholance

7.



— 7. Charlotte Perriand,
Chaise longue basculante,
Japon, 1940
Photo : Jean Tholance
Adagp, Paris, 2018

8.



— 8. Charles Boutet
de Monvel, *Grue*, Boucle
de ceinture, France,
1900-1903
Photo : Jean Tholance

— 9. Oki Sato, *Cabbage*, Siège,
éditions Nendo, Japon, 2008
Photo : Jean Tholance



9.