



PUBLICITÉ SUR LE LIEU DE VENTE. LAMES GILLETTE. CHARLES LEMMEL (1899-1976)

La longévité de la carrière de Charles Lemmel qui couvre deux grands pans de l'histoire de la publicité est étonnante : contemporain des créations de Leonetto Cappiello et de Cassandre à ses débuts avant la Seconde guerre mondiale et des campagnes de Jacques Séguéla dans les années soixante dix.

Ses dons pour la caricature se révèlent précieux dans sa carrière de publicitaire. En effet, dans ces deux disciplines, il faut savoir capter et restituer l'essentiel à un public qui n'accorde qu'un regard à ces images. Il met cet art du raccourci au service d'une publicité humoristique, voire burlesque à ses débuts.

Sa carrière suit le schéma classique : il travaille avec un agent qui démarche les annonceurs et lui apporte les contrats. Le réalisme et plus tard l'hyperréalisme de ses travaux d'après-guerre lui confèrent une place un peu à part parmi les affichistes.

Pendant la guerre, puis dans le cadre de l'aide américaine liée au plan Marshall arrivent en France des nouveaux produits, de nouvelles techniques et ce qu'on oublie souvent, de nombreuses images en particulier à travers la publicité.

Au début des années cinquante la France va subir très fortement l'influence de la publicité américaine, tant dans le style que dans les méthodes. C'est la période où les « artistes » sont opposés aux « techniciens » de la publicité. La question de l'efficacité des images produites est au centre des polémiques. On peut suivre dans la revue *Vendre* les différents argumentaires des tenants de chaque camp.

Le graphisme « à la française » se défend bien avec des maîtres comme Raymond Savignac, Bernard Villemot, Jacques Nathan, Guy Georget, Hervé Morvan, René Gruau et quelques autres.

Charles Lemmel à l'opposé va adopter ce qu'il appelle très justement « le style américain ». Il paraît très influencé à la fois par l'iconographie et par le style des publicités américaines, vraisemblablement des cigarettes, la marque Camel en particulier. Il met en scène un type de femme, la pin-up : star anonyme inspirée du cinéma américain dans diverses situations de la vie sociale, mondaine ou familiale.

Ses jeunes femmes sont gaies, saines, toniques, jamais sophistiquées. Elles sont accessibles mais réservées, attrayantes mais ni coquines ni séductrices comme celles de Pierre Brenot ou d'Okley, elles suivent le goût du jour mais sans excès, bref elles jouent parfaitement leur rôle de vecteur du désir mais sans rien promettre de plus.

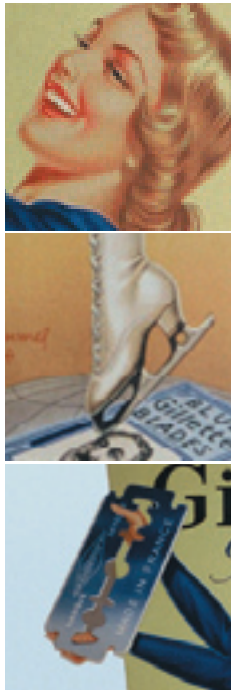
Ce style très lié à une mode, ne pouvait que passer, comme toutes les modes.

Charles Lemmel choisit alors d'une certaine façon de perfectionner la technique, la maîtrise acquise dans le travail des modelés, des ombres, des brillances utilisé pour représenter ses pin-up en se spécialisant dans la reproduction hyperréaliste, quasiment « photographique » des objets.

Parallèlement dans la publicité la prise de vue remplace peu à peu le dessin.

La carrière de Lemmel suit l'évolution de la publicité : de l'affichiste, artiste seul maître de sa création de l'idée et de sa réalisation, il devient « un maillon » de la chaîne créative ; son travail s'inscrit et participe à une période charnière particulièrement riche de l'histoire de la publicité.

Réjane Bargiel
Conservateur
Musée de la Publicité



RENSEIGNEMENTS

PRATIQUES

> LES ARTS DÉCORATIFS

MUSÉE DE LA MODE ET DU TEXTILE
MUSÉE DE LA PUBLICITÉ
107, rue de Rivoli - 75001 Paris

ouverts du mardi au vendredi de 11h à 18h
le samedi et le dimanche de 10h à 18h
fermés le lundi

métro : Palais-Royal, Tuileries ou Pyramides
bus : 21 - 27 - 39 - 48 - 68 - 69 - 72 - 81 - 95
téléphone : 01 44 55 57 50
www.lesartsdecoratifs.fr

> MUSÉE NISSIM DE CAMONDO
63, rue de Monceau - 75008 Paris
ouvert du mercredi au dimanche
de 10h à 17h30

fermé le lundi et le mardi
métro : Villiers, Monceau
bus : 30 - 94 - 84
téléphone : 01 53 89 06 50

> ARTDÉCO CULTURE
organise des visites pour groupes ou individuels
inscription par téléphone : 01 44 55 59 26

> ARTDÉCOJEUNES
propose des visites-ateliers et visites guidées
pour les jeunes de 4 à 18 ans
inscription par téléphone : 01 44 55 59 25

> 107RIVOLI
ART MODE DESIGN PARIS
107, rue de Rivoli – 75001 Paris
téléphone : 01 42 60 64 94
ouvert tous les jours de 10h à 19h
sauf le lundi de 11h à 19h

LA VITRINE du MOIS JUILLET 2005

PUBLICITÉ SUR LE LIEU DE VENTE.
LAMES GILLETTE.

Charles LEMMEL (1899-1976)
Lithographie couleur, carton
Vers 1945-50
H : 68 x l : 29 cm
Don Barez, 1978
Inv. RI 2002.16.2

Collection Les Arts décoratifs
Musée de la Publicité