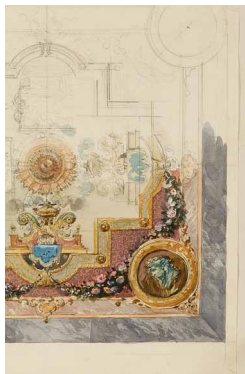
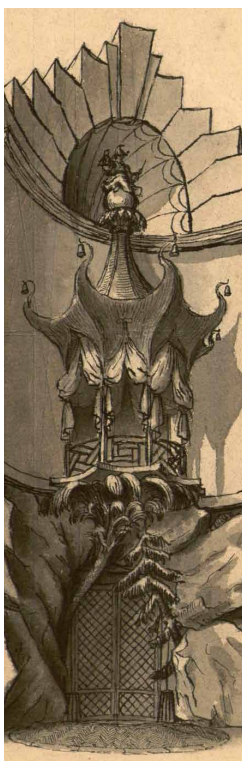


Salon du Dessin 20 *Drawing now Paris* 13

MUSÉE DES ARTS DÉCORATIFS – DÉPARTEMENT DES ARTS GRAPHIQUES « ATOUR DU SALON DU DESSIN 2013 »

www.lesartsdecoratifs.fr



Le département des Arts graphiques (Cabinet des Dessins) du musée des Arts décoratifs propose à l'occasion de la « Semaine du Dessin » du 8 au 15 avril 2013 trois accrochages. En partenariat avec le Salon du Dessin et le *Drawing Now Paris 2013*, il offre une programmation diachronique dans trois espaces spécifiques :

« Dessins d'Augustin Dupré (1748-1833) : *abstract* »

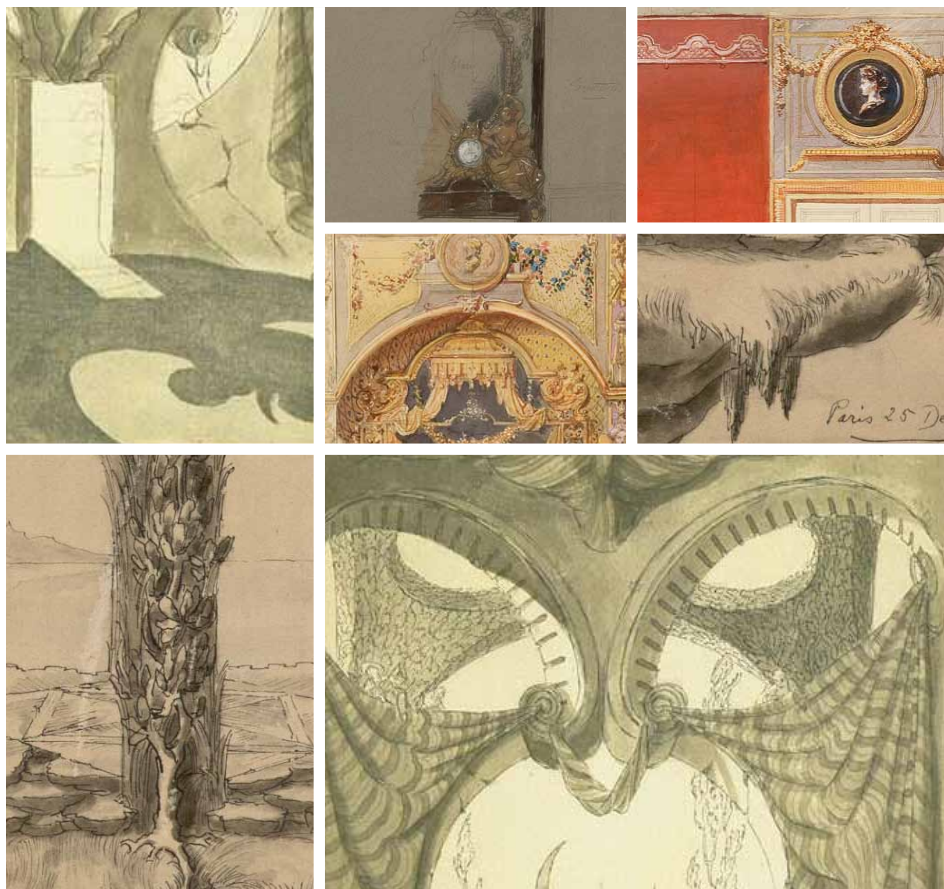
(Niveau 3/Salle 15)

« Eugène Lami (1800-1890), dessinateur de la vie élégante »

(Niveau 4/Couloir XIX^e siècle)

« Féeries graphiques d'Emilio Terry (1890-1969) : sélection critique de proto-dessins »

(Niveau 8/Salle Royère)



DESSINS D'AUGUSTIN DUPRÉ (1748-1833) : ABSTRACT

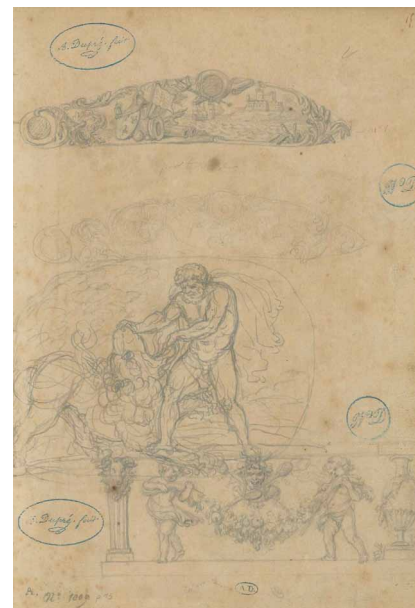
3 AVRIL AU 13 JUIN 2013

COLLECTIONS – PARCOURS XVII^E SIÈCLE /XVIII^E SIÈCLE - NIVEAU 3/SALLE 15

Le département des Arts graphiques du musée des Arts décoratifs présente, du 3 avril au 13 juin 2013, une sélection de dessins d'Augustin Dupré (1748-1833). Sa fonction de graveur général des Monnaies de France, entre 1791 à 1803, lui valut une renommée internationale. Il frappa monnaie pour les milieux proches du pouvoir en Amérique et en France et certaines de ses œuvres – réalisées durant la Révolu-

tion – continuèrent à être régulièrement refrappées jusqu'à l'époque contemporaine. Cependant les dessins conservés au musée des Arts décoratifs sont essentiellement des dessins d'ornement, des études de salières ou des scènes mythologiques et bibliques. Ils sont l'occasion de découvrir une facette moins connue de l'illustre graveur : ses talents précis de dessinateur.

01



01 Salières et modèles d'arqueuserie
Augustin Dupré (1748-1833)

France, [entre 1770 et 1833]
pierre noire sur papier vergé écru
achat du musée, vente La Béraudière, 1885
inv. 1009.15.A

02



02 Flambeau, au verso, vase
Augustin Dupré (1748-1833)

France, [entre 1770 et 1833]
sanguine, pierre noire, plume et encre sur papier vergé écru
achat du musée, vente La Béraudière, 1885
inv. 1009 B r/v

03



03 Esquisse pour un flambeau-candélabre,
ped composé de trois amours
Augustin Dupré (1748-1833)

France, [entre 1770 et 1833]
pierre noire, plume et encre métallo-gallique sur papier vergé écru
achat du musée, vente La Béraudière, 1885
inv. 1009.17.A

EUGÈNE LAMI (1800-1890), DESSINATEUR DE LA « VIE ÉLÉGANTE »

3 AVRIL AU 10 JUIN 2013

COLLECTIONS – PARCOURS XIX^E SIÈCLE - NIVEAU 4/COULOIR XIX^E SIÈCLE

Henri Béraudi décrivait Eugène Lami comme « l'artiste épris de modernité et d'élégance, peintre de la vie contemporaine, qui a su voir (c'est remarquable !) un XIX^e siècle aristocratique, et même chatoyant ; un XIX^e siècle de *fashion*, de sport, de chasse, de fêtes, de revues et de galas » (1885-1892, t. IX, p. 30). Peintre officiel de Louis-Philippe à partir de 1832, Lami devient un proche des enfants du roi. C'est tout naturellement qu'il

se voit confier la décoration des appartements du duc d'Orléans, du duc de Nemours ou encore du duc d'Aumale. Virtuose de l'aquarelle, ses dessins de projets de décoration intérieure valorisent ses qualités de coloriste souvent louées par les critiques de l'époque. Le Cabinet des Dessins du musée des Arts décoratifs invite à redécouvrir ce « poète du dandysme officiel » (Baudelaire, Salon de 1846), du 3 avril au 10 juin 2013.

04



05



06



04 Projet de plafond
Eugène Lami (1800-1890)

France, [vers 1852-1870]
crayon, encre brune et aquarelle
achat du musée, 1890
inv. CD 5732.3

05 Projet pour les appartements de réception du duc de Nemours aux Tuileries
Eugène Lami (1800-1890)

France, [vers 1844]
crayon et aquarelle
don David-Weill, 1936
inv. 32458.A

06 Plafond du salon de danse
Eugène Lami (1800-1890)

France, [vers 1852-1870]
crayon et aquarelle
achat du musée, 1890
inv. CD 5732.8

FÉERIES GRAPHIQUES D'EMILIO TERRY (1890-1969) : SÉLECTION CRITIQUE DE PROTO-DESSINS

26 MARS AU 10 JUIN 2013

COLLECTIONS – PARCOURS MODERNE/CONTEMPORAIN LES ANNEES 50
NIVEAU 8/SALLE ROYÈRE

Dans son nouvel accrochage « Féeries graphiques d'Emilio Terry (1890-1969) : sélection critique de proto-dessins » – du 26 mars au 10 juin 2013 –, le Cabinet des Dessins du musée des Arts décoratifs se propose de rendre hommage à l'architecte décorateur Emilio Terry.

Personnage mondain de la société parisienne, ce dernier fréquente les cercles intellectuels de l'époque où il brille par son érudition. Emilio Terry est l'artiste prolifique que montrent ses carnets. Rêveur, voire utopiste, nombre de ses dessins laissent voir une imagination peu commune, ponctuée de références variées.

Les dessins choisis pour cet accrochage, ces « machines à rêver » sont autant de projets à mi-chemin entre rêve et invention, révélant un goût certain pour le néo-classicisme inspiré de Palladio et Ledoux, que la présence d'un baroque onirique lui valant la sympathie du mouvement surréaliste et de Jean Cocteau. Se découvre encore un style gothique, marqué par une dimension pittoresque presque omniprésente ou de nombreuses réminiscences du style rocaille ponctuées de coquillages, rochers ou de palmiers, ce qui vaudra à Terry d'être reconnu comme l'un des seuls représentants d'un « néorococo » moderne.

07



08



09



07 Grotte marine
Emilio Terry y Sanchez (1890-1969)

France, XX^e siècle
plume, encre de Chine et lavis
legs Terry y Sanchez, 1972
inv. 47773.37

08 Projet pour un pavillon
Emilio Terry y Sanchez (1890-1969)

France, 1932
crayon, plume, encre de Chine et lavis
legs Terry y Sanchez, 1972
inv. 47773.72

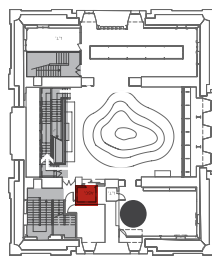
09 Jet d'eau et construction de feuillages
Emilio Terry y Sanchez (1890-1969)

France, XX^e siècle
plume, encre de Chine et lavis
legs Terry y Sanchez, 1972
inv. 47773.79

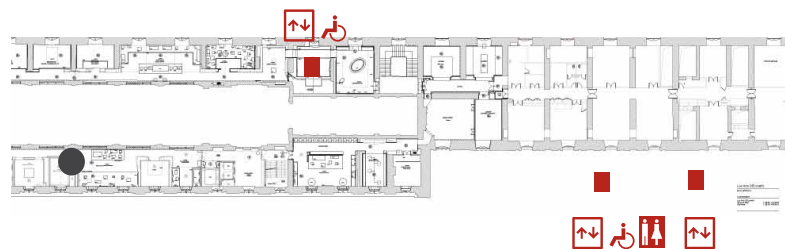
ACCROCHAGES DU DEPARTEMENT DES ARTS GRAPHIQUES

MARS – JUIN 2013

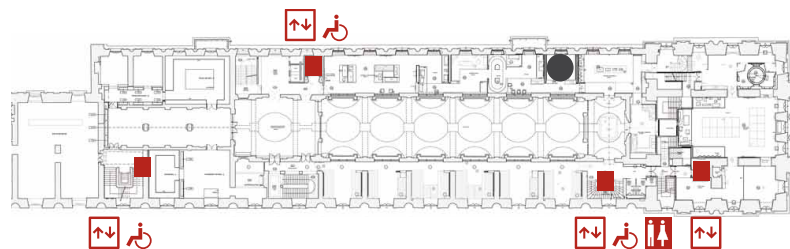
NIVEAU 8
EMILIO TERRY



NIVEAU 4
EUGÈNE LAMI



NIVEAU 3
AUGUSTIN DUPRÉ



Accès vers du 1^{er} au 4^{ème} étage
avec ascenseur panoramique

CONTACTS

LES ARTS DÉCORATIFS
107 rue de Rivoli
75001 Paris

Agnès CALLU
Conservateur du Patrimoine au musée des Arts décoratifs
Chargé du département des Arts graphiques
Tél. 01 44 55 59 67
Mail : agnes.callu@lesartsdecoratifs.fr

Hélène ANDRIEUX
Assistante de conservation au département des Arts graphiques
Tél. 01 44 55 57 63
Mail : helene.andrieux@lesartsdecoratifs.fr

Morgane LANOUE
Assistante de conservation au département des Arts graphiques
Tél. 01 44 55 58 69
Mail : morgane.lanoue@lesartsdecoratifs.fr

Pauline JUPPIN
Documentaliste au département des Arts graphiques
Tél. 01 44 55 57 43
Mail : pauline.juppin@lesartsdecoratifs.fr

Le département des Arts graphiques est installé au 5^e étage du musée des Arts décoratifs.
Ses collections sont accessibles aux chercheurs sur rendez-vous.



CARROUSEL DU LOUVRE
10/14 AVRIL 2013
ÉDITION 7

SALON
DU DESSIN
2013

En collaboration avec