

Histoires naturelles

Dation François-Xavier et Claude Lalanne au Musée des Arts Décoratifs

Communiqué de presse



14 avril
— 29 mai 2022

MAD

Histoires naturelles

Dation François-Xavier et Claude Lalanne au Musée des Arts Décoratifs

1. Figurine
d'hippopotame —
Faïence siliceuse
Moyen Empire
(-2106/-1786)
Musée du Louvre,
Département des
Antiquités égyptiennes
Photo © Musée
du Louvre, Dist. RMN-
Grand Palais / Christian
Décamps

Le Musée des Arts Décoratifs a l'honneur d'annoncer l'entrée dans ses collections de 16 œuvres majeures et 38 dessins du couple d'artistes français Claude et François-Xavier Lalanne, à l'occasion d'une dation exceptionnelle menée à bien en 2021. Afin de célébrer cet événement, l'exposition « Histoires naturelles. Dation François-Xavier et Claude Lalanne au Musée des Arts Décoratifs » se tient dans la nef, du 14 avril au 29 mai 2022.

Présenté en regard d'œuvres des deux artistes déjà conservées dans les collections du musée, mais également de quelques pièces « clin d'œil » plus historiques, dont le célèbre hippopotame en faïence bleue des collections égyptiennes du musée du Louvre, l'ensemble se penche sur près de 60 années de création, des années 1960 à 2019. Le Musée des Arts Décoratifs, l'une des toutes premières institutions en France à leur avoir accordé une place de choix et une reconnaissance publique, notamment à travers la grande rétrospective « Les Lalanne » en 2010, se réjouit de leur rendre un nouvel hommage.

2. François-Xavier
Lalanne —
Hippopotame I
1968/1969
Résine polyester, fibre
de verre, laiton, cuivre
et fer
© Les Arts Décoratifs /
Photo: Christophe
Dellière
© Adagp, 2022 *



1.



2.

Sculpteurs inclassables, ne formant qu'un aux yeux du public, le couple formé par Claude et François-Xavier Lalanne est connu pour avoir fait de la nature et des animaux l'inspiration de leurs créations. De ces œuvres souvent hybrides naissent l'émotion, l'étonnement, l'amusement, une poésie nourrie de surréalisme, une vision artistique guidée par le jeu sur les mots, les formes et les matières. À cette liberté, ils jouent aussi de la hiérarchie des arts de manière pionnière, offrant des usages inédits à leurs sculptures magistrales. Si les collections publiques françaises en présentent dorénavant des exemples d'exception, à travers cette dation notamment, la portée internationale de leur carrière a amené nombre de leurs œuvres à figurer dans d'importantes collections particulières à travers le monde.



3.

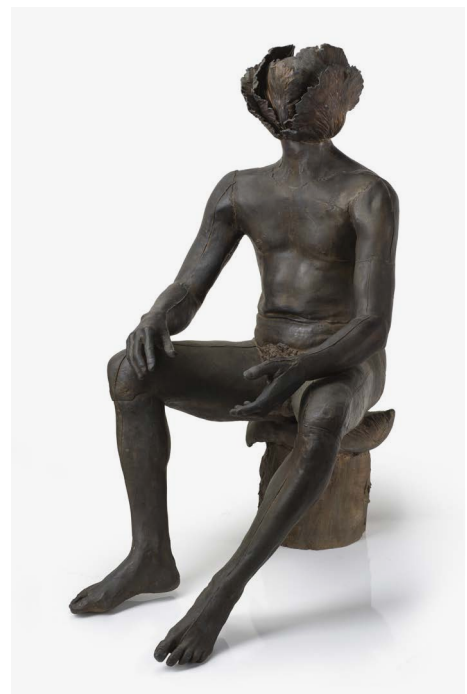
3. Claude Lalanne —
Moyen Choupatte
2019
Bronze patiné
© Les Arts Décoratifs /
Photo: Christophe
Dellière
© Adagp, 2022 *

En France, le Musée des Arts Décoratifs conserve ainsi quelques pièces de grande qualité embrassant l'art et la carrière des Lalanne : le collier *Bouche* en or, un sautoir *Ronces*, un couvert en argent du service dit *Iolas* de Claude Lalanne mais également le *Rhinocrétaire II*, chef-d'œuvre de François-Xavier Lalanne, ainsi qu'un banc *Crocodile* de Claude Lalanne.

4. Claude Lalanne —
L'homme à la tête de chou
1968-2005
Bronze
© Les Arts Décoratifs /
Photo: Christophe
Dellière
© Adagp, 2022 *

Dans l'allée centrale de la nef, le parcours de cette exposition s'articule autour des 16 pièces issues de la dation qui mêlent œuvres uniques, jalons historiques de leur carrière, et créations que les éditions ont rendu fameuses, en parfaite adéquation avec l'identité et l'histoire même des collections du Musée des Arts Décoratifs, « du beau dans l'utile ». Disposées sur des podiums en damier dans une scénographie minimaliste, elles dialoguent avec des œuvres du musée, représentatives de l'univers artistique des deux créateurs, mobilier et objets d'arts.

Sur les 16 œuvres du nouveau corpus, 9 sont dues à François-Xavier Lalanne parmi lesquelles, deux œuvres uniques : *La Mouche* (1966-1967) et *l'Hippopotame I* (1968-1969), qui renferme un lavabo et une baignoire. Ces deux pièces dénotent d'emblée les caractéristiques fortes du travail de François-Xavier Lalanne, son inscription dans l'histoire de la sculpture, le goût du monumental, et un sens certain de la poésie et de l'humour. La dation comprend aussi ses projets autour des *Têtes habitables* (datant du début des années 1970) dont deux maquettes, qui témoignent d'une réflexion née de projets de collaboration avec l'architecte Émile Aillaud, mais aussi des dessins d'études ou des sculptures plus emblématiques comme le *Singe avisé* (2010). Un ensemble de la série des *Nouveaux moutons* (2008) évoque la suite logique de ses recherches reprenant le principe des troupeaux en laine en les adaptant à un usage extérieur, un sujet de réflexion majeur de la fin de sa carrière, lorsqu'il se passionne pour l'art des jardins.



4.

5. Claude Lalanne —
Banc *Ginkgo*
2018

Bronze
© Les Arts Décoratifs /
Photo : Christophe
Dellière
© Adagp, 2022 *

6. Claude Lalanne —
Paire de chaises *Ginkgo*
2018

Bronze
© Les Arts Décoratifs /
Photo : Christophe
Dellière
© Adagp, 2022 *

7. Claude Lalanne —
Guéridon *Ginkgo*
2010

Bronze
© Les Arts Décoratifs /
Photo : Christophe
Dellière
© Adagp, 2022 *

Les 7 œuvres de Claude Lalanne rappellent quant à elles son ambition de sculptrice. Cette empreinte artistique montre combien, dans son esprit comme dans sa pratique, le sens de l'objet se détache du pur décoratif, à l'instar des pièces du mobilier *Ginkgo* (2010-2018) composé d'une table, d'une banquette et une paire de chaises qui font écho aux prospections esthétiques du XIX^e siècle et de l'Art nouveau, comme à l'imagination libre et surréaliste d'un Emilio Terry. L'artiste, nourrie de surréalisme mais aussi d'une vaste culture artistique, crée *l'Homme à la tête de chou* (1968) qui inspira Serge Gainsbourg à la fin des années 1960, mais également le *Choupatte* (2019), ainsi que la *Pomme* (2015). Plusieurs dessins préparatoires et croquis pour des œuvres clés, comme *l'Âne attelé*, le *Canard*, mais aussi *l'Hippopotame* de François-Xavier Lalanne et des études pour les couverts de Claude Lalanne, complètent l'ensemble.



5.



6.



7.

Cette exposition présente ainsi un ensemble de François-Xavier et Claude Lalanne, totalement pertinent au regard de leur place dans l'histoire de l'art du XX^e siècle et du début du XXI^e. Elle offre au public une vision historique et harmonieuse de l'œuvre d'un couple devenu mythique et pour qui l'engouement médiatique connaît une ampleur sans précédent.

Infos pratiques

— Contacts presse

Isabelle Mendoza
Anne-Solène Delfolie
+ 33 (0) 1 44 55 58 78
presse@madparis.fr

— Commissariat

Olivier Gabet, directeur du Musée
des Arts Décoratifs

* Merci de contacter l'Adagp :
presse@adagp.fr

#DationLalanne

— Les Arts Décoratifs

Johannes Huth, Président
Sylvie Corréard, Directrice générale
Olivier Gabet, Directeur des musées
Yvon Figueras, Directeur
du développement international
et de la production
Olivier Hassler, Directeur
de la communication

— Musée des Arts Décoratifs

Olivier Gabet, Directeur du musée
107 rue de Rivoli, 75001 Paris
+33 (0) 1 44 55 57 50
Métro : Palais-Royal, Pyramides,
Tuileries

Horaires

→ du mardi au dimanche de 11h à 18h
→ nocturne le jeudi jusqu'à 21h dans
les expositions temporaires

Tarifs

→ entrée plein tarif : 14 €
→ entrée tarif réduit : 10 €
→ gratuit pour les moins de 26 ans

— Musée Nissim de Camondo

Olivier Gabet, Directeur du musée
63 rue de Monceau, 75008 Paris
+33 (0) 1 53 89 06 40

Horaires

→ du mercredi au dimanche
de 10h à 17h30

Tarifs

→ entrée plein tarif : 12 €
→ entrée tarif réduit : 9 €

— Bibliothèque

Stéphanie Rivoire, Directrice
de la bibliothèque et des ressources
documentaires
107 rue de Rivoli, 75001 Paris
+33 (0) 1 44 55 59 36
Ouverte du mardi au vendredi
de 10h à 18h

— Service des publics

Activités pour les individuels

Réservation *via* la billetterie en ligne

Activités pour les groupes

Informations et réservations

→ Public jeune, familles, scolaires :
jeune@madparis.fr / 01 44 55 59 26

→ Public adulte, enseignement
supérieur, champ social & handicap :
adac@madparis.fr / 01 44 55 59 25

Conférences, tables rondes et colloques

Informations et réservations :
01 44 55 59 75

— École Camondo

René-Jacques Mayer, Directeur
266 Boulevard Raspail, 75014 Paris
+33 (0) 1 43 35 44 28

— Ateliers du Carrousel

Fulvia Di Pietrantonio, Directrice
107 rue de Rivoli, 75001 Paris
266 boulevard Raspail, 75014 Paris
63 rue de Monceau, 75008 Paris
+33 (0) 1 44 55 59 02

— Librairie-boutique du musée

105 rue de Rivoli, 75001 Paris
+33 (0) 1 42 60 64 94
Ouvert de 11h à 18h30
Nocturne le jeudi jusqu'à 21 h
Fermé le lundi

— Loulou, le restaurant

107 rue de Rivoli, 75001 Paris
ou accès par les jardins du
Carrousel
Ouvert tous les jours de 12h à 2h
+33 (0) 1 42 60 41 96

— Le Camondo, le restaurant

61 bis rue de Monceau, 75008 Paris
Ouvert du mardi au samedi de midi
à minuit et le dimanche en journée
+33 (0) 1 45 63 40 40

— Internet et réseaux sociaux

madparis.fr
facebook.com/madparis
twitter.com/madparisfr
instagram.com/madparis