

Acquisition

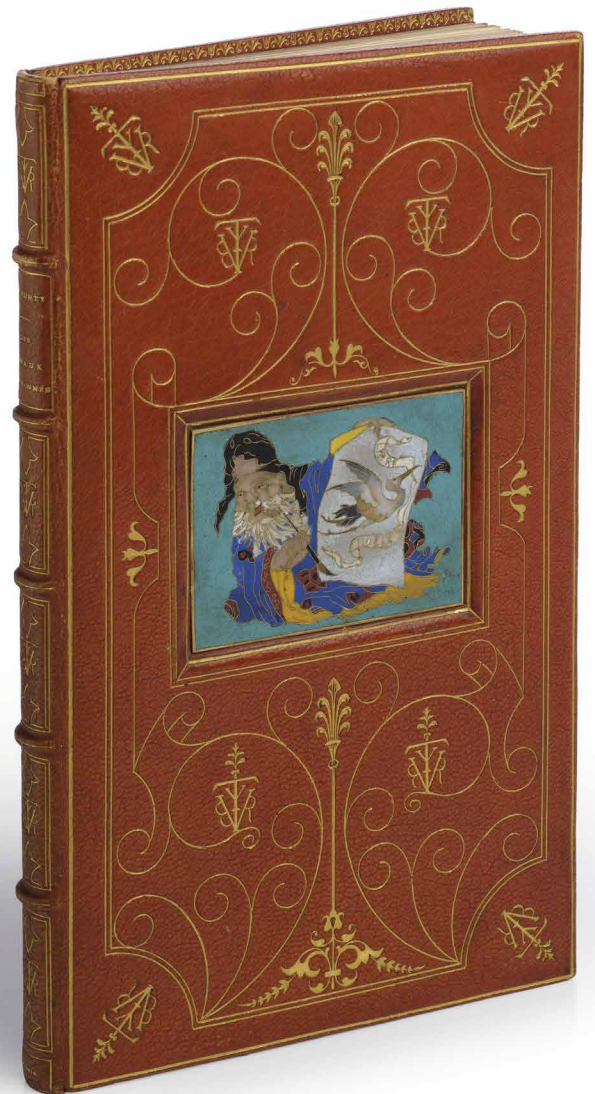
Le Musée des Arts Décoratifs vient d'acquérir un exemplaire unique et richement orné ayant appartenu à Philippe Burty de son livre, *Les Émaux cloisonnés anciens et modernes*, édité en 1868 par le joaillier Martz, à Paris.

Critique d'art et grand collectionneur d'art japonais, Burty est également l'inventeur du terme « japonisme ». C'est par sa passion pour les émaux cloisonnés qu'il rencontre le joaillier Martz établi au 2 rue de la Paix à Paris. Ce dernier lui commande cette étude historique dans laquelle Burty loue le travail japonais et plaide pour une nouvelle manière de pratiquer l'émail en France.

Exécutée en maroquin rouge par le relieur Rémy Petit, la couverture de cet exemplaire exceptionnel est marquée au fer à dorer du nom de Burty et renferme une plaque en émail cloisonné dessinée par l'orfèvre Alexis Falize et réalisée par l'émailleur Antoine Tard. Dix gouaches originales exécutées par Louis Pierre Guillaume Régamey agrémentent la fin de l'ouvrage.

Précieux témoignage des débuts du japonisme en France, ce livre, acquis grâce au généreux mécénat de Krystyna Campbell-Pretty, est présenté au musée dans une salle dédiée à ce courant, aux côtés des émaux cloisonnés de Tard dessinés par Émile Reiber pour Christofle.

— *Les Émaux cloisonnés anciens et modernes*
Philippe Burty (1830-1890)
Paris, Martz joaillier éditeur, Jules Claye imprimeur, 1868, 70 pages
Paris, Musée des Arts Décoratifs
© MAD, Paris / Photo: Christophe Dellièvre



MAD

MUSÉE DES ARTS
DÉCORATIFS