

— Musée des Arts Décoratifs

107 rue de Rivoli, 75001 Paris
+33 (0)1 44 55 57 50
madparis.fr

— Réservation / Reservations

Achat à l'avance des billets d'accès
/ Purchase tickets in advance
madparis.fr, fnac.com

— Heures d'ouverture / Opening hours

Du mardi au dimanche de 11h à 18h
/ Tuesday to Sunday from 11am to 6pm
Nocturne le jeudi de 18h à 21h
/ Open late: Thursday from 6pm to 9pm
Fermé le lundi
/ Closed on Monday

— Accès / Access

Métro : Palais-Royal, Tuileries, Pyramides
Bus : 21, 27, 39, 48, 68, 69, 72, 81, 95
Parkings : Carrousel du Louvre, Pyramides

— Accessible par un ascenseur
aux personnes à mobilité réduite
au 105 rue de Rivoli
/ Disabled access via lift at 105 rue
de Rivoli

— Accès gratuit pour les moins de 26 ans
membres de l'UE, sauf pour la nef
/ Free for members of the European Union
under 26 years old (excluding the main
hall)

— Le département pédagogique et culturel
organise des visites pour adultes, groupes
ou individuels, réservation :
+33 (0)1 44 55 59 26
/ The educational and cultural department
organise museum tours for adults, groups
and individuals, reservations
et des visites-ateliers et visites guidées
autour d'une exposition pour les jeunes de 4
à 18 ans, réservation : +33 (0)1 44 55 59 25
/ and thematic workshop-tours and guided
tours related to an exhibition
for 4 to 18 years old, reservations

— Les Amis

107 rue de Rivoli, 75001 Paris
+33 (0)1 44 55 59 78
assurent en France et à l'étranger
le rayonnement des musées
et de la bibliothèque
/ promote the museums and library
in France and abroad

— L'espace boutique

107RIVOLI ART MODE DESIGN
+33 (0)1 42 60 64 94
Ouvert tous les jours de 11h à 18h30,
sauf le lundi
/ Opening daily from 11am to 6.30pm,
closed on Monday
Nocturne le jeudi de 18h à 21h
/ Open late: Thursday from 6pm to 9pm

— Le restaurant

LOULOU
107 rue de Rivoli, 75001 Paris
+33 (0)1 42 60 41 96
Ouvert tous les jours de 12h à 2h
/ Opening daily from midday to 2am



PREMIEREVISION



BeauxArts



le Bonbon

PREMIERE

Crédit photo :
Paire de botte, vers 1935, Paris, Collection Falbalas
© MAD Paris / Photo : Hughes Dubois

#MarcheDemarche

Marche et démarche

—
Une histoire de la chaussure

7 nov 2019
— 23 fév 2020



MUSÉE
DES ARTS
DÉCORATIFS



L'exposition « Marche et démarche. Une histoire de la chaussure » s'interroge sur le statut de cet accessoire indispensable du quotidien en visitant les différentes façons de marcher, du Moyen Âge à nos jours, tant en Occident que dans les cultures non européennes. Comment femmes, hommes et enfants marchent-ils à travers le temps, les cultures et les groupes sociaux ? Près de 500 œuvres - chaussures, peintures, photographies, objets d'art, films et publicités, issues de collections publiques et privées françaises et étrangères - proposent une lecture insolite d'une pièce vestimentaire tantôt anodine tantôt extraordinaire, dans une scénographie signée par l'architecte/designer Eric Benqué. Au-delà d'une approche de la chaussure comme simple accessoire de mode, « Marche et démarche » jette un regard nouveau et plein de surprises sur cet objet à la fois usuel et mystérieux.



1.

Marche et démarche. Une histoire de la chaussure *questions the cultural significance of the shoe, an essential accessory in our daily lives, and explores how the shoe was incorporated into different styles of walking, from the Middle Ages to the present day, in both Western and non-European cultures. The exhibition – curated by Dennis Bruna and designed by architect and designer Eric Benqué – displays approximately five-hundred items, including shoes, paintings, objets d'art, photographs, films and ads from public and private collections, offering a unique perspective on how an everyday object can translate from the ordinary to the extraordinary. Marche et démarche takes a fresh look, full of surprises, on this common yet mysterious object.*



2.

- 1. Sandale pour femme, vers 1630
Cuir, bois et satin de soie brodé
© MAD, Paris / Photo : Hughes Dubois
- 2. Raf Simons pour Christian Dior
paire d'escarpins pour femme
Paris, collection haute couture automne-hiver 2014-2015
Cuir et veau velours
© MAD, Paris / Photo : Christophe Dellière



3.

- 3. Meier Cordonnier, paire de ballerines
Paris, vers 1830
Cuir et soie
© MAD, Paris / Photo : Christophe Dellière



4.

- 4. Paire de brodequins, France, 1830-1845
Cuir et satin de soie
© MAD, Paris / Photo : Jean Tholance



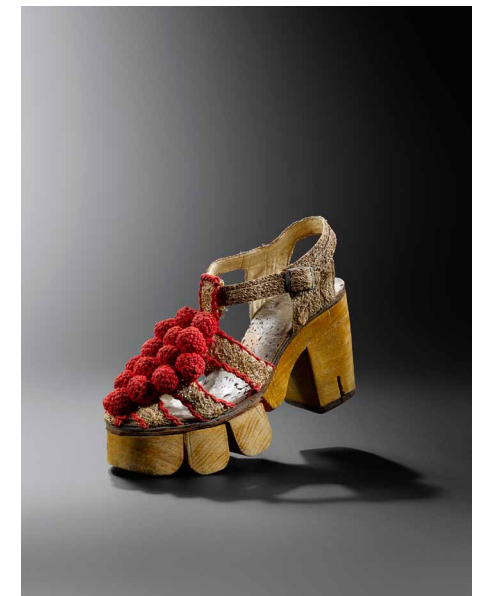
6.

- 5. Paco Rabanne, paire d'escarpins pour femme, modèle Verseau
collection printemps-été 1995
Cuir et métal
© MAD, Paris / Photo : Jean Tholance



5.

- 6. Paire de bottines boutonnées pour homme, 1905
Cuir caramel
© MAD, Paris / Photo : Jean Tholance
- 7. Sandale pour femme, vers 1942
Coton croché, raphia tressé, bois et liège
© MAD, Paris / Photo : Hughes Dubois



7.